

## Parlement européen mode d'emploi

Le parlement européen est composé aujourd'hui de 766 membres élus dans les 28 pays membres de l'Union européenne.

Il comptera **751 eurodéputés pour la période 2014-2019**.

Les sièges sont répartis proportionnellement à la population de chaque pays. Les membres du parlement européen se regroupent en fonction de leurs affinités politiques et non par nationalité. Il y a 7 groupes politiques dans le parlement actuel.

## Pour une nouvelle Europe qui avance, qui protège, qui agit

Telle est l'ambition du **manifeste du PSE** (Parti socialiste européen) adopté par les socialistes européens en mars 2014. Ce manifeste trace, autour de **10 grands projets**, des perspectives pour une Union qui impulse la **réorientation des politiques européennes** et **tourne enfin la page des années libérales que J.M. Barroso et la majorité de droite (PPE)** ont imposé aux citoyens européens, en faisant systématiquement obstacle à une stratégie de relance d'ampleur et coordonnée, en ajoutant au contraire l'austérité à la crise et en préférant la concurrence à la solidarité. Parmi les propositions pour réorienter l'Europe, on peut citer :



### FONCTIONNEMENT DES INSTITUTIONS EUROPEENNES - Bref rappel -

Le **Conseil européen**, réunion des chefs d'Etat et de gouvernement et du président de la Commission européenne fixe les grandes orientations et donne l'impulsion politique

La **Commission européenne** qui dispose d'un droit d'initiative exclusif, propose des textes de lois européennes et exécute les politiques communautaires et le budget. Elle regroupe **27 membres, un commissaire par Etat** et siège à **Bruxelles**

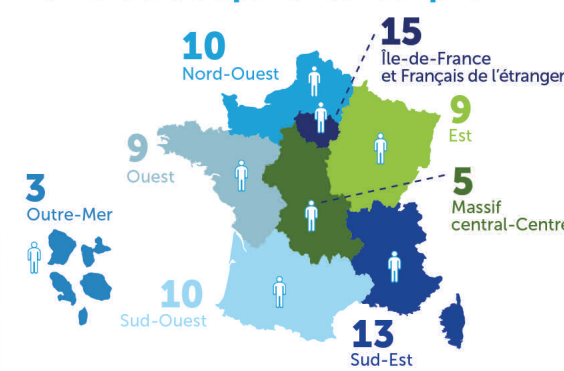
Le **Conseil de l'Union européenne** décide de l'adoption des lois en coopération avec le Parlement européen

Le **Parlement européen** qui représente les citoyens européens, légifère et contrôle la politique des institutions européennes. Seul **organe élu au suffrage universel direct** pour un mandat de 5 ans, il partage le pouvoir législatif et budgétaire avec le conseil. Il siège à **Strasbourg**  
Rappelons que le **député européen** influe par son action sur tous les domaines de la vie quotidienne du citoyen : environnement, consommation, transport, éducation, culture, santé...

A noter que **pour la première fois** à l'issue des prochaines élections, **les pouvoirs du parlement seront renforcés** : le futur Président de la Commission européenne sera élu par le Parlement tenant ainsi compte des résultats des élections.

**CHOISIR  
NOTRE  
EUROPE**

### Nombre d'élus par circonscription



**74**  
C'est le nombre de députés français au Parlement européen, élus dans 8 circonscriptions électorales

### Sans information et sans débat sur l'Europe, pas de démocratie européenne !

Sans information et sans débat sur l'Europe, nous risquons de subir, dans un contexte d'abstention massive, une vague populiste lors des élections européennes de mai 2014.



**Plus d'Europe à la télé,  
c'est moins de populisme  
dans les urnes !**

Elle a contribué à la saisine récente du CSA par la Ministre Aurélie Filipetti pour demander une meilleure prise en compte des enjeux européens par le service public audiovisuel. En effet, France Télévisions n'envisage pas pour l'instant de diffuser en direct le débat prévu le 15 mai prochain entre les 5 candidats à la présidence de la Commission européenne, suscitant également l'indignation d'une trentaine de candidats français aux européennes.

Pour signer la pétition : <http://www.plusdeuropealatele.fr>

### La priorité pour l'emploi

Avec la mise en place d'une politique industrielle ambitieuse, le soutien de l'économie sociale et des PME, la pleine mise en œuvre de la garantie européenne pour les jeunes et l'instauration d'un salaire minimum européen

### Une relance de l'économie

Par la priorité accordée à l'innovation, la recherche, la formation et le développement des investissements via les budgets nationaux

### La finance au service de l'économie réelle

Par la régulation du secteur bancaire et l'introduction de la taxe sur les transactions financières

### Pour l'Europe sociale

Les libertés économiques ne peuvent pas l'emporter sur les droits sociaux et il faut investir dans l'éducation, la formation tout au long de la vie, la culture, la mobilité des étudiants et la recherche

### La défense de l'égalité et des droits des femmes

Pour en finir avec les écarts salariaux et de retraites entre les hommes et les femmes et de lutter contre les violences envers les femmes

### Une Europe respectueuse des différences

Pour respecter les droits et devoirs de tous et non une Europe fondée sur la division, la haine et les préjugés. La solidarité doit s'exprimer dans les politiques d'asile et d'immigration

### La sécurité et la santé pour tous

Avec l'accroissement des droits des consommateurs et la protection des données personnelles.

### Une Europe verte

Avec la définition de nouveaux objectifs contraignants concernant la réduction des émissions de carbone, l'augmentation de la part d'énergies renouvelables et l'accroissement de l'efficacité énergétique.

Retrouvez le texte intégral du Manifeste sur [www.psmontrouge.net](http://www.psmontrouge.net)

■ Michèle OUZIEL



■ Fabien CHEVALIER





## Directive détachement des travailleurs : le symbole d'une Europe insuffisamment régulée

Cette directive, dans le cadre d'une prestation de service, permet à des entreprises d'un État membre de détacher temporairement dans un autre pays un salarié qui travaille habituellement dans le pays d'origine de l'entreprise. Le salarié détaché doit bénéficier du salaire minimum du pays d'accueil quand il existe ainsi que des mêmes conditions de travail. En revanche, le régime de protection social reste bien celui du pays d'origine ainsi que les cotisations sociales qui lui sont liées

En France, elle concerne 170 000 travailleurs détachés dont la majorité se situe dans le secteur du bâtiment.

Malgré une **révision récente de cette directive** qui a permis quelques avancées dans la **prévention du dumping social**, on voit bien comment **la question de l'Europe sociale** reste posée. Les abus autour de la directive détachement des travailleurs prouvent en effet l'insuffisance de régulation et de règles dans une Europe encore dominée par les politiques économiques d'obédience libérale.

## L'Europe, c'est aussi du concret

### Emploi → Pour une « garantie jeunes » européenne à la hauteur des enjeux

← Chômage 5,5 millions de jeunes européens au chômage, soit **25% des moins de 25 ans**

Face à cette situation, la France (qui teste actuellement ce dispositif dans 11 départements) a obtenu de l'Europe la mise en place de **la « garantie jeunes »**. Plus de **6 milliards d'euros** ont ainsi été débloqués pour que les jeunes bénéficient de **programmes d'aide à l'emploi** dans les 4 mois qui suivent leur sortie du système éducatif ou la perte de leur travail : compléments de formation, stages, apprentissage, emplois..

#### Un bon début mais il faut aller plus loin !

Augmenter le financement à 21 milliards et mieux encadrer les stages

Créer un fonds européen d'aide à la mobilité étudiante

Etendre Erasmus à toute la jeunesse

■ Fabien CHEVALIER, Michèle OUZIEL

ÉLECTIONS EUROPÉENNES 25 MAI 2014

Le 25 mai, un seul jour, un seul tour

PAR NOTRE VOTE  
IMPOSONS  
UNE NOUVELLE  
CROISSANCE



74 QUESTIONS  
ET  
RÉPONSES

POUR RÉORIENTER  
L'EUROPE

CHOISIR  
NOTRE  
EUROPE

Retrouvez les  
**74 questions/réponses**  
pour réorienter  
**l'Europe**

sur  
[www.choisirnotreeurope.fr](http://www.choisirnotreeurope.fr)

Nom : ..... Prénom : .....

Adresse : .....

Téléphone : ..... Email : .....

Je souhaite prendre contact avec les socialistes

Je désire adhérer au Parti socialiste

A renvoyer à :

Parti socialiste, Section de Montrouge, 108 avenue Henri Ginoux - 92120 Montrouge

Courriel : [contact@psmontrouge.net](mailto:contact@psmontrouge.net)



**ADHEREZ  
MAINTENANT !**

# La lettre des Socialistes de Montrouge

[www.psmontrouge.net](http://www.psmontrouge.net)



Mai 2014

## EUROPE

L'élection du 25 mai prochain dépasse les questions nationales ; c'est seulement par rapport à la question européenne que chacun doit se déterminer.

L'Europe est en danger. Pour la sauver et la réorienter, il reste à surmonter la crise des dettes souveraines et améliorer la gouvernance démocratique de l'UE.

Mais il est essentiel également de retrouver une croissance forte et durable, associée à un nouveau traité social qui permette aux salariés, aux exclus, aux jeunes, de pouvoir vivre décemment dans une Europe solidaire.

Les dix grands projets proposés par le Manifeste du PSE en trace le chemin. Face à la montée des populismes et pour imposer une nouvelle croissance, le 25 mai, aucune voix ne doit manquer pour soutenir la liste conduite par Pervenche BERES.



■ Joaquim TMOTEO  
Secrétaire de section

## Le 25 mai, un seul tour pour changer de majorité au Parlement européen !

Du 22 au 25 mai les Européens éliront leurs représentants au Parlement européen. En France, les électeurs se prononceront le 25 mai sur des listes régionales. **La liste francilienne socialiste est portée par Pervenche Berès.**

Pour la première fois ce sont les électeurs qui choisiront par leur vote le président de la Commission pour les 5 prochaines années. Depuis 2004 c'est José Manuel Barroso qui en est le président, il a été nommé par les États membres majoritairement de droite. Le Parti Socialiste Européen a choisi comme candidat Martin Schulz, il sera élu par le Parlement, si la gauche européenne arrive en tête à l'issue du vote.

L'abstention sera sûrement la grande gagnante de cette élection, sauf si les électeurs décident de faire basculer l'Europe vers les progressistes, portés par Martin Schulz, et proposer ainsi une nouvelle politique pour l'Europe.

En France, l'extrême droite tente de s'allier avec les populistes et les partis néonazis. Une victoire dans l'hexagone se traduira par une influence limitée à Bruxelles et à Strasbourg.

L'Europe ne se passe pas qu'à Strasbourg ou à Bruxelles, comme voudrait-nous le faire croire certains. Elle impacte la vie locale du niveau régional au niveau municipal. Il ne suffit pas de poser une affiche sur un mur disant « le 25 mai faites l'Europe » et se dire pro-européen comme le fait le maire de Montrouge, dont le parti l'UDI sera associé aux libéraux européens.

L'Europe doit se faire au quotidien et le fait que l'équipe municipale n'utilise pas par exemple les recettes des fonds européens, impacte la fiscalité des ménages de la ville; le fait qu'on ne soutienne pas les établissements scolaires dans des programmes d'échanges des jeunes Européens, est un non-sens. Il y a le discours et il y a les actes !

Alors le 25 mai, pour changer d'Europe, votez pour la liste du Parti socialiste « Choisir notre Europe » pour réformer l'Europe et la remettre au service des citoyens !



■ Vincent REY

## Le 25 mai, un seul jour, un seul tour, pour élire vos députés européens