

S O C I A L E
É C O L O G I Q U E
& D É M O C R A T I Q U E

LE RDV DE LA GAUCHE D'APRÈS

PROGRAMME
DU RDV DE
LA GAUCHE D'APRÈS

28, 29 & 30 AOÛT 2020

VENDREDI 28 AOÛT



13H45 - 14H00

INTERLUDE DE FÉLICIEN BRUT ET DOMI EMORINE, ACCORDÉONISTES

HALLE AUX GRAINS - GRANDE HALLE



14H00 - 15H00

MOT D'ACCUEIL

HALLE AUX GRAINS - HÉMICYCLE



15H30 - 17H00

1. TABLE RONDE INTERNATIONAL : QUELLES RÉSILIENCES FACE AUX CRISES ? QUELS ACTEURS MOBILISÉS ?

HALLE AUX GRAINS - GRANDE HALLE

Animation : Hélène Conway-Mouret, ancienne ministre, secrétaire nationale du PS à la Défense, vice-présidente du Sénat, et Jean-Marc Germain, secrétaire national du PS aux Relations internationales

Intervenants.es :

- Nina Karam-Leder, experte associée à la Fondation Jean-Jaurès et membre d'Hémisphère gauche
- Conny Reuter, coordinateur de l'Alliance progressiste
- Nicolas Ravailhe, ancien avocat et expert en politiques européennes
- Ouafa Hajji, économiste, présidente de l'Internationale socialiste Femmes

3. TABLE RONDE COMMENT ACCÉLÉRER LA TRANSITION ÉCOLOGIQUE ET LE DIALOGUE ENVIRONNEMENTAL PAR LES TERRITOIRES ?

HALLE AUX GRAINS - MEZZANINE

Animation : François-Michel Lambert, coprésident de Liberté, Écologie et Fraternité (LEF)

Intervenants.es :

- Sophie Taillé-Polian, sénatrice du Val-de-Marne, coordinatrice nationale de Génération.s
- Nicolas Mayer-Rossignol, Maire de Rouen, Président de la Métropole Rouen Normandie
- Claire Fita, conseillère régionale d'Occitanie, conseillère municipale de Graulhet, secrétaire nationale du PS
- Tristan Foveau, 1er vice-président de L'Hétairie, vice-président de Brest Métropole

5. ATELIER APPROCHE JURIDIQUE ET FINANCIÈRE D'UNE CAMPAGNE LOCALE

HALLE AUX GRAINS - CORNER 1

Intervenant / Animation : Philippe Bluteau

7. TABLE RONDE ÉLECTIONS MUNICIPALES : UNE VAGUE VERTE, ROSE OU BLEUE ?

CINÉMA GRANDE SALLE

Animation : Pierre Juvet, porte-parole du PS, président de la communauté de communes Porte de Drôme-Ardèche

Intervenants.es :

- Frédéric Dabi, DG adjoint et directeur du département opinion et stratégies d'entreprises de l'IFOP
- Chloé Morin, experte associée à la Fondation Jean-Jaurès
- Mathieu Klein, maire de Nancy, président de la métropole du Grand Nancy, conseiller départemental de Meurthe-et-Moselle
- Emeric Bréhier, directeur de l'Observatoire de la vie politique de la Fondation Jean-Jaurès
- Delphine Labails, maire de Périgueux
- Laurent Baumel, membre du Bureau national du PS
- Benoît Payan, 1er adjoint à la ville de Marseille

2. LE GRAND DÉBAT SOMMES-NOUS ENTRÉS DANS UNE SOCIÉTÉ DE MARCHÉ ?

HALLE AUX GRAINS - HÉMICYCLE

Animation : Maxime des Gayets, secrétaire national du PS aux Grandes Transitions, président du groupe des élus socialistes et apparentés au conseil régional d'Île-de-France

Intervenants.es :

- Aurore Lalucq, économiste, députée européenne
- Guénaëlle Gault, directrice générale de l'obSoCo
- Raphaël Glucksmann, essayiste, député européen
- David Djaiz, essayiste

4. TABLE RONDE GAUCHE D'APRÈS : QUEL SERVICE PUBLIC DE LA CULTURE ?

BIBLIOTHÈQUE - AUDITORIUM

Animation : Juliette Mant et Clément Sapin, délégués.es nationaux du PS à la Culture

Intervenants.es :

- Thierry Ardisson, animateur et producteur de cinéma et de télévision
- Olivier Bianchi, maire de Clermont-Ferrand, Président de la métropole clermontoise
- Jacques Renard, ancien directeur de cabinet de Jack Lang, ancien membre de l'administration centrale
- David Assouline, sénateur de Paris, membre de la commission de la culture, de l'éducation et de la communication
- Karine Gloanec Maurin, codirectrice de l'observatoire de la culture de la Fondation Jean-Jaurès

6. ATELIER CONSTRUIRE UN PROGRAMME EFFICACE EN ALLIANT PROJET GLOBAL ET ENJEUX LOCAUX

HALLE AUX GRAINS - CORNER 2

Intervenant / Animation : Arthur Clouzeau

8. TABLE RONDE SÉCURITÉ DE LA SANTÉ : LE CONTE ET LA RÉALITÉ...

CINÉMA SALLE 1

Animation : Stéphane Troussel, secrétaire national du PS aux Nouvelles Solidarités et à l'Innovation sociale, président du conseil départemental de Seine-Saint-Denis

Intervenants.es :

- Anne Gervais, gastroentérologue hôpital Bichât, porte-parole du CIH
- Antoine Pelissolo, médecin-psychiatre CHU Henri Mondor, adjoint au maire de Créteil
- Natty Tran, conseillère municipale de La Courneuve, élève-directrice d'établissement sanitaire, social et médico-social
- Guillaume Garot, ancien ministre, député PS de la Mayenne, rapporteur d'une proposition de loi contre la désertification médicale et pour la prévention
- Nathalie Coutinet, économiste de la santé, chercheuse au Centre d'économie de l'université de Paris-Nord (CEPN)
- Luc Broussy, co-président du Conseil national du PS, directeur du Think Tank Matières grises
- Hugo Huon, infirmier, président du Collectif Inter Urgences



15H30 - 17H00

9. TABLE RONDE TERRITOIRES ULTRAMARINS : QUELLE RÉSILIENCE POST-CONFINEMENT ?

CINÉMA SALLE 2

Animation : Corinne Narassiguin, secrétaire nationale à la Coordination et aux Moyens du Parti socialiste

Intervenants.es :

- Ericka Bareigts, maire de Saint-Denis
- Josette Borel-Lincertin, présidente du conseil départemental de la Guadeloupe
- Victoire Jasmin, sénatrice de Guadeloupe
- Béatrice Bellay, membre du Bureau national du PS
- Claude-Valentin Marie, sociologue et démographe

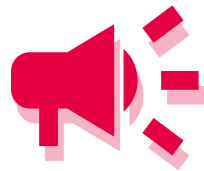
10. ATELIER POURQUOI L'ÉCOCIDE ?

MAIRIE - SALLE DU CONSEIL

Animation : Christophe Bouillon, maire de Barentin, conseiller départemental de Seine-Maritime, président de l'association des petites villes de France

Intervenants.es :

- Jean Viard, sociologue
- Marie Chureau, Youth for the Climate



16H00

11. DÉBAT MOUVANT LA SEMAINE DE 4 JOURS AU TRAVAIL, UN PROJET POUR LA FRANCE EN 2022 ?

PARVIS - AGORA



17H00

12. RING DES IDÉES

PARVIS - AGORA



17H30 - 19H30

13. TABLE RONDE LUTTE CONTRE LA PAUVRETÉ : COMMENT LUTTER CONTRE LES INÉGALITÉS ET ASSURER UN REVENU DÉCENT À TOUS - REVENU DE BASE, FISCALITÉ DU PATRIMOINE, HAUSSE DES SALAIRES LES PLUS BAS, PROTECTION SOCIALE DE HAUT NIVEAU, NOUVEAUX DROITS ?

HALLE AUX GRAINS - GRANDE HALLE

Animation : Nathalie Sarrazebolles, présidente du conseil départemental du Finistère

Intervenants.es :

- Stéphane Troussel, président du conseil départemental de Seine-Saint-Denis
- Jean-Luc Gleyze, président du conseil départemental de la Gironde
- Mathieu Hanotin, maire de Saint-Denis, président de Plaine Commune, conseiller départemental de Seine-Saint-Denis
- Florent Gueguen, directeur de la Fédération des associations de solidarité
- Aurélie El Hassak-Marzorati, directrice générale d'une association nationale de lutte contre l'exclusion

15. TABLE RONDE COMMENT EN FINIR AVEC LE CHÔMAGE DE MASSE ?

HALLE AUX GRAINS - MEZZANINE

Animation : Pierre Larrourou, député européen de Nouvelle Donne, et Vincent Duchaussoy, secrétaire national du PS au Travail et au Dialogue social, chef du pôle économie de L'Hétairie

Intervenants.es :

- Océane Charret-Godard, conseillère municipale de Dijon, vice-présidente du conseil régional de Bourgogne-Franche-Comté en charge de la formation continue, des mutations économiques, du dialogue social territorial et de l'orientation, secrétaire nationale du PS
- Thomas Hennequin, maire de la ville de Montcornet - vice-Président de la Communauté de communes des Portes de la Thiérache
- Agnès Thouvenot, ATD Quart Monde, 1ère adjointe au maire de Villeurbanne
- Pierre Lacaze, membre du conseil exécutif national du Parti communiste français (PCF)
- Gwendoline Lefevre, présidente du Lobby européen des femmes (LEF)

17. ATELIER APPROCHE JURIDIQUE ET FINANCIÈRE D'UNE CAMPAGNE LOCALE

HALLE AUX GRAINS - CORNER 1

Intervenant / Animation : Philippe Bluteau

19. LA GRANDE ANALYSE «GILETS JAUNES», PREMIÈRES LIGNES DU COVID : LES OUBLIÉS DE LA REPRISE ?

CINÉMA - GRANDE SALLE

En partenariat avec la Fondation Jean-Jaurès

Animation : Gabrielle Siry, porte-parole du PS, adjointe à la mairie du 18^{ème} arrondissement de Paris

Intervenants.es :

- Guillaume Duval, journaliste
- Samira Laal, secrétaire nationale du PS
- Denis Maillard, expert associé à la Fondation Jean-Jaurès
- Jean Viard, sociologue
- Marie Le Vern, coprésidente du conseil national du PS, conseillère départementale de Seine-Maritime
- Christine Pirès Beaune, députée du Puy-de-Dôme
- Michaël Delafosse, maire de Montpellier, président de Montpellier Méditerranée Métropole

14. LE GRAND DÉFI NUMÉRIQUE, COMLOTISME, FAKE NEWS : COMMENT REVALORISER LES FAITS ET LE DÉBAT DÉMOCRATIQUE ?

HALLE AUX GRAINS - HÉMICYCLE

En partenariat avec la Fondation Jean-Jaurès et le Parti socialiste européen

Animation : Sarah Proust, secrétaire nationale du PS aux élections et à la formation, 1^{ère} adjointe à la mairie du 18^{ème} arrondissement de Paris

Intervenants.es :

- Sylvie Guillaume, députée européenne, cheffe de la délégation écologique et sociale française
- Rudy Reichstadt, fondateur de l'Observatoire du conspirationnisme, enseignant à l'IEP d'Aix-en-Provence
- Karim Bouamrane, maire de Saint-Ouen
- Najat Vallaud-Belkacem, ancienne ministre, directrice France de ONE
- Gilles Filchenstein, directeur général de la Fondation Jean Jaurès

16. DÉBAT FAUT-IL DÉBOULONNER L'HISTOIRE ?

BIBLIOTHÈQUE - AUDITORIUM

Animation : Dieynaba Diop, porte-parole du PS, adjointe à la mairie des Mureaux

Intervenants.es :

- Aissata Seck, Fondation pour la mémoire de l'esclavage
- Frédéric Potier, délégué interministériel à la lutte contre le racisme, l'antisémitisme et la haine anti-LGBT (Dilcrah)
- Tania de Montaigne, journaliste, écrivaine
- Richard Vassakos, professeur agrégé, docteur en histoire contemporaine, chercheur et chargé de cours à l'université Paul Valéry Montpellier III.
- Pierre-Emmanuel Guigo, maître de conférences en histoire à l'Université Paris Est Créteil, co-chef de pôle culture de l'Hétairie

18. ATELIER LES NOUVELLES STRATÉGIES DE CAMPAGNE SUR LES RÉSEAUX SOCIAUX

HALLE AUX GRAINS - CORNER 2

Intervenante / Animation : Alizée Ostrowski

20. DÉBAT PARTICIPATIF #OKBOOMER ! VA-T-ON ABANDONNER LA JEUNESSE ?

CINÉMA - SALLE 1

Animation : Boris Vallaud, secrétaire national du PS au Projet, porte-parole du PS, député des Landes

Intervenants.es :

- Nicolas Duvoux, sociologue, spécialiste de la pauvreté, des politiques sociales et de la fiscalité
- Orlane François, présidente de La Fage
- François Dubet, sociologue, spécialiste des inégalités ayant notamment déconstruit les discours et politiques publiques centrés sur « l'égalité des chances »
- Claire Lejeune, cosecraire fédérale des Jeunes Écologistes
- Inès RABÉI, animatrice fédérale du MJS de la Gironde
- Maiwen BLANDIN, membre du Groupe socialiste universitaire (GSU)
- Lucie Bertaud, secrétaire générale du MRJC et VP du CNAJEP en charge des questions de jeunesse



17H30 - 19H30

21. TABLE RONDE

LE JUGE, LE POLITIQUE ET LES MÉDIAS : UN DANGEREUX MÉNAGE À TROIS ?

CINÉMA - SALLE 2

En partenariat avec L'Hétairie

Animation : Gulsen Yildirim, secrétaire nationale PS à la Justice, vice-présidente du conseil départemental de la Haute-Vienne

Intervenants.es :

- Marie-Pierre de la Gontrie, avocate, sénatrice de Paris, membre de la commission des lois
- Serge Portelli, magistrat, avocat, président de chambre à la cour d'appel de Versailles de 2012 à 2018
- Floran Vadillo, président de L'Hétairie, ancien conseiller politique du garde des Sceaux Jean-Jacques Urvoas
- Olivia Dufour, journaliste, auteur de *Justice et médias. La tentation du populisme*
- Jean-Baptiste Perrier, professeur de droit, université Aix-Marseille, vice-président de l'Association française de droit pénal

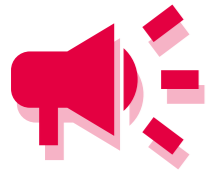
22. ATELIER

OÙ EN EST LE MOUVEMENT SYNDICAL FRANÇAIS ?

MAIRIE - SALLE DU CONSEIL

Animation : Maurice Braud, vice-président délégué de l'Ours
Intervenants.es :

- Frédéric Sève, secrétaire national de la CFDT
- Dominique Corona, secrétaire général adjoint de l'UNSA
- Michel Beaugas, secrétaire confédéral de Force ouvrière
- Un.e représentant.e de la CGT (à confirmer)

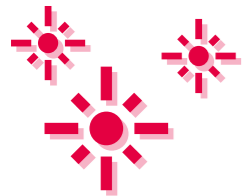


19H00

23. DÉBAT MOUVANT

PEUT-ON SE PASSER DES VOITURES ?

PARVIS - AGORA



20H00 - 21H30

24. GRANDE SOIRÉE AUTOUR DE NOS MAIRES

Événement co-organisé par le PS et le PSE

CHÂTEAU



21H15 - 22H00

CONCERT DE FÉLICIEN BRUT ET DOMI EMORINE, ACCORDÉONISTES

CHÂTEAU MUNICIPAL DE BLOIS - COUR DU CHÂTEAU



22H00

SPECTACLE SON ET LUMIÈRE

CHÂTEAU MUNICIPAL DE BLOIS - COUR DU CHÂTEAU

**SAMEDI
29 AOÛT**



TOUTE LA JOURNÉE

LES SOUFFLEURS COMMANDOS POÉTIQUES : UNE TENTATIVE DE RALENTISSEMENT DU MONDE

HALLE AUX GRAINS - GRANDE HALLE



9H00

26. RING DES IDÉES

PARVIS - AGORA



9H30 - 11H00

27. TABLE RONDE

APRÈS LA CRISE FINANCIÈRE, APRÈS LA CRISE DU COVID : QUEL PROJET EUROPÉEN POUR LA GAUCHE D'APRÈS ?

HALLE AUX GRAINS - GRANDE HALLE

En partenariat avec la Fondation Jean-Jaurès et le Parti socialiste européen

Animation : Christophe Clergeau, secrétaire national du PS à l'Europe, président du groupe socialiste, écologiste et républicain au conseil régional des Pays de la Loire

Intervenants.es :

- Yves Bertoncini, président du Mouvement européen, ex-président de l'Institut Delors
- Isabelle Boudineau, vice-présidente de la région Nouvelle Aquitaine aux affaires européennes et internationales, présidente de la commission de la cohésion territoriale et du budget au Comité européen des régions
- Udo Bullman, porte-parole du bureau national du SPD pour les affaires européennes, coordinateur du groupe S&D, membre de la Présidence du PSE
- Sylvie Guillaume, députée européenne, cheffe de la délégation française du GSE

29. TABLE RONDE

DÉMOBILITÉS : APRÈS LE CONFINEMENT, UN NOUVEAU RAPPORT AU TEMPS ?

HALLE AUX GRAINS - MEZZANINE

Animation : Olivier Jacquin, secrétaire national aux Mobilités et aux Transports, sénateur de Meurthe-et-Moselle

Intervenants.es :

- Sylvie Landriève, codirectrice du Forum vies mobiles
- Olivier Schneider, président de la FUB-fédération des usagers de la bicyclette
- Nicolas Mayer Rossignol, Maire de Rouen, Président de la Métropole Rouen Normandie

28. LA GRANDE CONTROVERSE

PEUT-ON PLAIDER QUE L'OPPOSITION TERRESTRES-NON TERRESTRES A REMPLACÉ LE CLIVAGE DROITE-GAUCHE ?

HALLE AUX GRAINS - HÉMICYCLE

Animation : Isabelle This Saint-Jean, secrétaire nationale aux études, conseillère régionale d'Île-de-France

Intervenants.es :

- Gaël Giraud, économiste
- Hervé Le Treut, climatologue
- Gilles Finchelstein, DG de la Fondation Jean-Jaurès
- Dominique Potier, député de Meurthe-et-Moselle
- Yannick Jadot, député européen, EELV
- Emmanuel Grégoire, 1er adjoint d'Anne Hidalgo à Paris
- Pierre Hurmic, maire de Bordeaux

30. TABLE RONDE

DES INÉGALITÉS SOCIALES AUX FRACTURES TERRITORIALES, PEUT-IL Y AVOIR UN CONTRAT SOCIAL SANS ÉGALITÉ ?

BIBLIOTHÈQUE - AUDITORIUM

En partenariat avec la Fondation Jean-Jaurès

Animation : Sébastien Vincini, secrétaire national du PS aux Fédérations, maire de Cintegabelle, conseiller départemental de Haute-Garonne

Intervenants.es :

- Renaud Payre, vice-président de la métropole de Lyon
- Emmanuelle Ajon, vice-présidente du conseil départemental de la Gironde, adjointe au maire de Bordeaux
- Emmanuelle Cosse, ancienne ministre, directrice de l'observatoire de la transition énergétique et sociale de la fondation Jean-Jaurès
- Jérôme Guedj, directeur de l'observatoire des politiques sociales de la Fondation Jean-Jaurès
- Sébastien Podevyn, expert associé à la Fondation Jean-Jaurès, professeur associé à l'université Gustave-Eiffel



9H30 - 11H00

31. ATELIER DES MUNICIPALES AUX DÉPARTEMENTALES, COMPRENDRE ET UTILISER LA CARTE ÉLECTORALE

HALLE AUX GRAINS - CORNER 1

Intervenant / Animation : Arthur Delaporte

33. TABLE RONDE RÉPARER LE VIEUX MODÈLE ÉCONOMIQUE OU EN FAIRE ÉMERGER UN NOUVEAU : QUEL MODÈLE DE CROISSANCE ?

CINÉMA - GRANDE SALLE

Animation : Jean-François Debat, secrétaire national du PS à l'Environnement et à la Transition énergétique, maire de Bourg-en-Bresse, président du groupe socialiste et démocrate au conseil régional Auvergne-Rhône-Alpes

Intervenants.es :

- Audrey Pulvar, ex-présidente de la Fondation Nicolas-Hulot, adjointe d'Anne Hidalgo à Paris
- Johanna Rolland, maire de Nantes
- Pierre Cannet, chargé des plaidoyers à WWF
- David Cormand, député européen, EELV
- Cécile Duflot, DG d'Oxfam France

35. TABLE RONDE QUELS COMBATS COMMUNS À GAUCHE POUR LA LUTTE POUR LES DROITS LGBTIQ+ ?

CINÉMA - SALLE 2

Animation : Myriam El Yassa, secrétaire nationale du PS à la Lutte contre les discriminations

Intervenants.es :

- Denis Quinqueton, codirecteur de l'observatoire LGBT de la Fondation Jean-Jaurès
- Flora Bolter, codirectrice de l'observatoire LGBT de la Fondation Jean-Jaurès
- Lennie Nicollet, président de HES
- Malorie Peyrache, référente nationale du comité LGBTIQ+ de Génération-s
- Gabriel Laumosne, responsable national droits LGBT du PCF, Fieres et Révolutionnaires
- Jean-Sébastien Herpin, responsable commission LGBT EELV
- Assia Meddah, secrétaire générale adjointe du PRG

32. ATELIER LES NOUVELLES STRATÉGIES DE CAMPAGNE SUR LES RÉSEAUX SOCIAUX

HALLE AUX GRAINS - CORNER 2

Intervenante / Animation : Alizée Ostrowski

34. DÉBAT PARTICIPATIF DEMAIN, TOUS GIRONDINS ? DESSINE-MOI TA DÉCENTRALISATION

CINÉMA - SALLE 1

Animation : Eric Kerrouche, sénateur des Landes et Maxime Sauvage, secrétaire national du PS

Intervenants.es :

- Nathalie Sarrabezolles, présidente du conseil départemental du Finistère



11H30

40. DÉBAT MOUVANT FAUT-IL RECRÉER UN SERVICE NATIONAL UNIVERSEL ?

PARVIS - AGORA



11H30 - 13H00

41. TABLE RONDE LA TRANSITION ÉCOLOGIQUE REMET-ELLE EN CAUSE NOS PRATIQUES CULTURELLES ?

HALLE AUX GRAINS - GRANDE HALLE

Animation : Jean-Paul Ciret, directeur de l'observatoire culture de la Fondation Jean-Jaurès

Intervenants.es :

- Gérard Pont, président des Francofolies
- Alexandrine Mounier, responsable développement durable pour Solidays
- Maryline Lair, directrice du collectif des festivals
- Théo de Boissezon, les Cyclophonies, festival itinérant à vélo
- Olivier Bianchi, maire de Clermont-Ferrand, Président de la métropole clermontoise

43. ATELIER PARTICIPATIF DE L'ASSIETTE À LA PLANÈTE, UNE NOURRITURE DE QUALITÉ POUR TOUS ?

HALLE AUX GRAINS - MEZZANINE

Animation : Dominique Potier, secrétaire national du PS aux Ruralités, à l'Agriculture et à l'Alimentation, député de Meurthe-et-Moselle

Intervenants.es :

- Eric Andrieu, député européen, vice-président de l'Alliance progressiste des socialistes et démocrates au Parlement européen
- Magali Ramel, ATD Quart Monde
- Patrick Caron, CIRAD
- Marie Savoy, vice-présidente de Terroirs 44, la ferme des coquelicots

42. LE GRAND PROCÈS DU PRODUCTIVISME

HALLE AUX GRAINS - HÉMICYCLE

Animation : Corinne Narassiguin, secrétaire nationale du PS à la Coordination et aux Moyens du parti

Intervenants.es :

- Clémentine Autain, députée de Seine-Saint-Denis, LFI
- Julien Bayou, secrétaire national d'EELV
- Christian Eckert, ancien ministre
- Christophe Clergeau, secrétaire national du PS
- Isabelle This Saint-Jean, secrétaire nationale du PS

44. TABLE RONDE COMMENT RÉCONCILIER LA NATION AVEC LES FORCES DE L'ORDRE ?

BIBLIOTHÈQUE - AUDITORIUM

Animation : David Habib, secrétaire national du PS à la Sécurité, député des Pyrénées-Atlantiques, vice-président de l'Assemblée nationale

Intervenants.es :

- Christian Mouhanna, sociologue au CNRS
- Linda Kebbab, déléguée nationale Unité SGP Police FO
- Tania de Montaigne, journaliste, écrivaine
- Guillaume Lacroix, président du Parti radical de gauche
- François Rebsamen, ancien ministre, maire de Dijon
- Guillaume Farde, chef du pôle sécurité intérieure du think tank L'Hétairie
- Christophe Korell, créateur de « L'Agora des citoyens, de la police et de la justice », ancien OPJ



10H30

39. RING DES IDÉES

PARVIS - AGORA

45. ATELIER DES MUNICIPALES AUX DÉPARTEMENTALES : COMPRENDRE ET UTILISER LA CARTE ÉLECTORALE

HALLE AUX GRAINS - CORNER 1

Intervenant / Animation : Arthur Delaporte

46. ATELIER CONSTRUIRE UN PROGRAMME EFFICACE EN ALLIANT PROJET GLOBAL ET ENJEUX LOCAUX

HALLE AUX GRAINS - CORNER 2

Intervenante / Animation : Arthur Clouzeau



11H30 - 13H00

47. TABLE RONDE ÉGALITÉ FEMMES-HOMMES : LE SEXISME EST-IL IMMORTEL ?

CINÉMA - GRANDE SALLE

Animation : Cécilia Gondard, secrétaire nationale à égalité femme-homme
Intervenants.es :

- Laurence Rossignol, ancienne ministre, sénatrice de l'Oise
- Nadège Azzaz, maire de Châtillon
- Jocelyne Adriant Metboul, présidente de la CLEF
- Alyssa Ahrabare, porte-parole d'Osez le féminisme

48. CONTROVERSE MÉDIA ET POLITIQUE : PEUT-ON SORTIR DE L'IMPASSE D'UNE PENSÉE BINAIRE ?

CINÉMA - SALLE 1

Animation : Françoise Degois, journaliste
Intervenants.es :

- Chloé Morin, experte associée à la Fondation Jean-Jaurès

49. TABLE RONDE UBÉRISÉ.ES, PRÉCARISÉ.ES, FRANCHISÉ.ES, SOUS-TRAITANTS, TÉLÉTRAVAILLEUR.EUSES : QUELLES PROTECTIONS POUR LES NOUVELLES FORMES DE TRAVAIL ?

CINÉMA - SALLE 2

En partenariat avec la Fondation Jean-Jaurès

Animation : Vincent Duchaussoy, secrétaire national du PS au Travail et au Dialogue social
Intervenants.es :

- Émilie Vayre, MCF Psychologie du travail et des organisations, université Paris Nanterre
- Olivier Jacquin, sénateur de Meurthe-et-Moselle
- Jérôme Giusti, avocat, directeur de l'observatoire justice FJJ
- Hind EL Idrissi, fondatrice de Wemind

50. ATELIER RETOURS D'EXPÉRIENCES SUR UN PARLEMENT CONFINÉ

MAIRIE - SALLE DU CONSEIL

En partenariat avec l'OURS

Animation : Philippe Quéré, membre du CA de l'OURS
Intervenants.es :

- Marie-Pierre de la Gontrie, sénatrice de Paris
- Olivier Taravella, conseiller au groupe Socialistes et apparentés, Assemblée nationale



14H00 - 16H30

55. LE GRAND ANGLE DE QUOI GEORGES FLOYD EST-IL LE NOM ?

HALLE AUX GRAINS - HÉMICYCLE

Animation : Fatima Yadani, secrétaire nationale adjointe aux Fédérations
Intervenants.es :

- Corinne Narassiguin, secrétaire nationale du PS
- Patrick Haddad, maire de Sarcelles
- Dominique Sopo, président de SOS Racisme
- Caroline Fourest, journaliste, essayiste et réalisatrice française
- Jean-Frédéric Schaub, directeur d'études à l'EHESS, auteur de « George Floyd, une émotion mondiale »

56. DÉBAT PARTICIPATIF EN FINIR AVEC LA «SOCIÉTÉ DES RENTIERS»: PEUT-ON INSTAURER UN IMPÔT JUSTE ET PROGRESSIF SUR LES SUCCESSIONS ?

HALLE AUX GRAINS - MEZZANINE

Animation : Christine Pirès Beaune, secrétaire nationale du PS au Budget et à la Fiscalité, députée du Puy-de-Dôme
Intervenants.es :

- Nicolas Frémeaux, enseignant, chercheur auteur « Les nouveaux héritiers »
- Clément Dherbecourt, docteur en économie de l'École d'Économie de Paris, expert à France Stratégie, auteur d'une note « Peut-on éviter une société d'héritiers ? »

57. TABLE RONDE LES SERVICES PUBLICS SONT-ILS LES GARANTS D'UNE RÉPUBLIQUE DE PROXIMITÉ ?

BIBLIOTHÈQUE - AUDITORIUM

Animation : Romain Colas, secrétaire national du PS à la Communication, maire de Boussy-Saint-Antoine
Intervenants.es :

- Nathalie Appéré, maire de Rennes
- Patrick Kanner, président du groupe socialiste au Sénat
- Olivia Fortin, adjointe à la maire de Marseille, fondatrice de MadMars
- Jean-René Moreau, vice-président de la MNT et président de l'observatoire social territorial
- Michel Jallamion, Convergence des services publics
- Karima Delli, députée européenne EELV, présidente de la commission du transport et du tourisme au Parlement européen
- Catherine Coutard, vice-présidente du MRC, membre de GRS

58. LE GRAND LAB DES IDÉES «ON REFAIT L'ÉCONOMIE» : GREEN NEW DEAL, POLITIQUE MONÉTAIRE, RÉGULATION BANCAIRE... QUELLES SOLUTIONS À LA CRISE ?

CINÉMA - GRANDE SALLE

Animation : Aurore Lalucq, députée européenne de Place publique
Intervenants.es :

- Gaël Giraud, économiste, Institut Rousseau
- Dominique Meda, philosophe, sociologue
- Laurence Scialom, économiste
- Audrey Pulvar, adjointe d'Anne Hidalgo
- Aurélien Taché, député du Val d'Oise, EDS
- Dominique Potier, député de Meurthe-et-Moselle
- Jézabel Couppey Soubeyran, économiste
- Mathilde Dupré, Institut Veblen
- Samuel Léré, Fondation Nicolas-Hulot
- Eric Piolle, maire EELV de Grenoble
- Thomas Porte, syndicaliste et militant PCF
- Aurélie Trouvé, Attac



22H00 - 23H00

"ATTERRISSAGE" CRÉATION DU CHORÉGRAPHE ABDERZAK HOUMI - COMPAGNIE X-PRESS

PARVIS - AGORA



13H30

54. RING DES IDÉES

PARVIS - AGORA

59. TABLE RONDE QUELLE ÉCOLE À L'HEURE DE LA COVID ?

CINÉMA - SALLE 1

Animation : Yannick Trigance, secrétaire national du PS à l'éducation, conseiller régional d'Île-de-France
Intervenants.es :

- Stéphane Crochet, SG du SE-UNSA
- Stéphanie Anfray, présidente de la FCPE Gironde
- Philippe Watrelot, enseignant, formateur à l'Institut national supérieur du professorat et de l'éducation de Sorbonne Université 3 et ancien président du Cercle de recherche et d'action pédagogiques
- Guislaine David, SG Snuipp-FSU
- Alexis Torchet, commission exécutive SGEN-CFDT
- Frédérique Rollet, secrétaire générale du SNES-FSU

61. ATELIER LES GAUCHES DIVISÉES : 100 ANS APRÈS LE CONGRÈS DE TOURS

MAIRIE - SALLE DU CONSEIL

En partenariat avec l'OURS

Animation : Frédéric Cépède, historien, journaliste
Intervenants.es :

- Gilles Candar, historien, président de la société d'études jaurésiennes
- Marion Fontaine, historienne, maîtresse de conférences à l'université d'Avignon

60. DÉBAT PARTICIPATIF UNIVERSITÉ ET RECHERCHE : NOTRE AVENIR EN PÉRIL ?

CINÉMA - SALLE 2

Animation : Isabelle This Saint-Jean, secrétaire nationale du PS aux études, conseillère régionale d'Île-de-France
Intervenants.es :

- Pierre Ouzoulias, sénateur des Hauts-de-Seine
- Orlane François, présidente de La FAGE
- Patrick Montfort, SNCS/FSU
- Juliette Chapelier, SG de l'UNEF
- Thierry Mandon, ancien ministre de l'Enseignement supérieur, président de la Cité du design
- Linah Bonneville, SG du GSU

62. ATELIER TERRES RURALES, HUMANITÉS ET ÉCOLOGIE AU CŒUR DE LA RÉSILIENCE ?

MAIRIE - SALLE BODET

En partenariat avec l'OURS

Animation : Clément Bijou, ingénieur agronome, élu du PS de Dordogne
Intervenants.es :

- Eric Andrieu, député européen et membre de la commission Agriculture et Environnement au Parlement européen
- Claire Poirrier, autrice d'un manifeste sur la ruralité positive
- Damien Deville, géo-anthropologue, responsable de la mission territoire au bureau exécutif EELV
- Emmanuelle Coratti, présidente du mouvement « Back to Earth »



14H00 - 16H30

63. ATELIER
PRÉSENTATION DE LA FONDATION
DANIÈLE-HOFFMAN-RISPAL

MAIRIE - SALLE COMMISSIONS

Animation : Alexandra Jardin, adjointe au maire du 20^{ème} arrondissement de Paris

64. ATELIER
ENGAGEMENT CITOYEN, MILITANT ET
ASSOCIATIF : QUELLES NOUVELLES FORMES
POUR ÉVITER LA FRACTURE SOCIALE ?

MAIRIE - SALLE MALFRAY

En partenariat avec Point d'aencrage

Animation : Karim Zibat, porte-parole de Point d'aencrage, conseiller municipal délégué à la démocratie participative et à la citoyenneté à Cergy et conseiller communautaire de Cergy-Pontoise

Intervenants.es :

- Joël Deumier, membre de Point d'aencrage, militant engagé et ancien président de SOS homophobie
- Marin Bisson, Youth for the Climate

65. ATELIER
DES MUNICIPALES AUX DÉPARTEMENTALES :
COMPRENDRE ET UTILISER LA CARTE ÉLECTORALE

HALLE AUX GRAINS - CORNER 1

Intervenant / Animation : Arthur Delaporte

66. ATELIER
CONSTRUIRE UN PROGRAMME EFFICACE EN
ALLIANT PROJET GLOBAL ET ENJEUX LOCAUX

HALLE AUX GRAINS - CORNER 2

Intervenante / Animation : Arthur Clouzeau



15H30

67. DÉBAT MOUVANT
FAUT-IL SUPPRIMER LES PEINES DE PRISON DE MOINS DE SIX MOIS ?

PARVIS - AGORA



17H00 - 18H30

DISCOURS DU PREMIER
SECRÉTAIRE

HALLE AUX GRAINS - GRANDE HALLE



19H00 - 20H30

69. CINÉ-DÉBAT
EFFACER L'HISTORIQUE, RÉALISÉ PAR GUSTAVE KERVERN ET BENOÎT DELÉPINE

CINÉMA - GRANDE SALLE

DIMANCHE
30 AOÛT



9H30 - 13H00

70. BRUNCH DU CAMPUS
JARDIN DE L'ÉVÊCHÉ

S O C I A L E
É C O L O G I Q U E
& D É M O C R A T I Q U E

**LE RDV DE
LA GAUCHE
D'APRÈS**